




# La fibroscopie bronchique



## En cas d'empêchement

Nous vous remercions de bien vouloir prévenir  
le secrétariat d'endoscopie

au plus tôt et au moins 24 heures avant le rendez-vous

 03.84.96.69.86

## La fibroscopie bronchique, qu'est-ce-que c'est ?

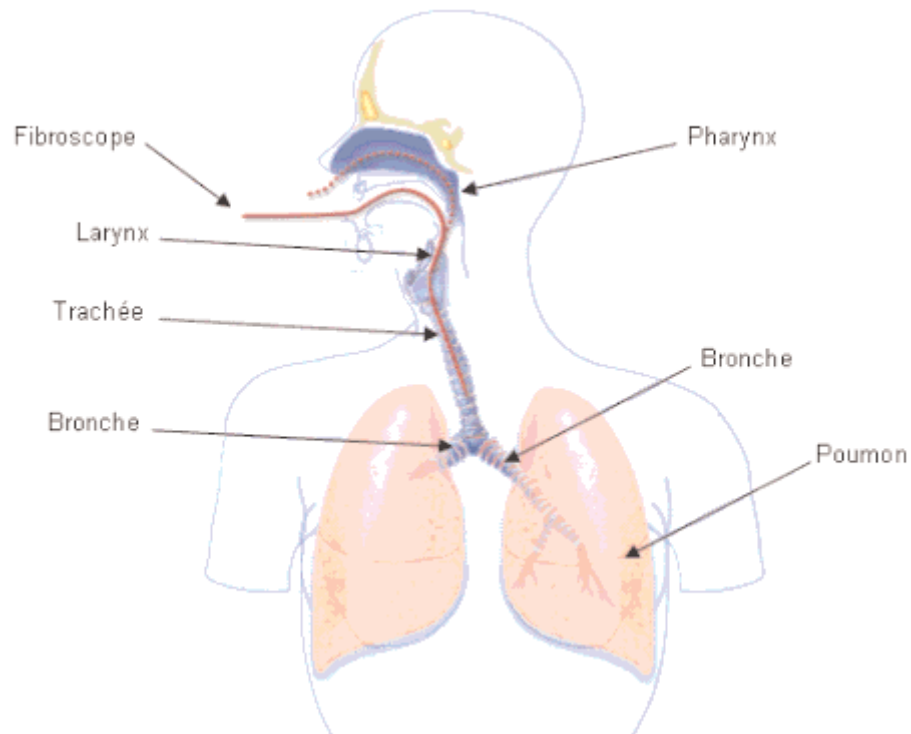
La fibroscopie bronchique permet d'explorer la paroi interne de la trachée et des bronches grâce à un endoscope. C'est un matériel équipé de fibres optiques.

Cet examen permet aux médecins qui vous prennent en charge de mieux identifier la cause de vos problèmes respiratoires ou des anomalies radiologiques pulmonaires.

Il permet de :

- Effectuer des prélèvements,
- Mettre en évidence des anomalies,
- Réaliser un lavage alvéolaire.

Cet examen est non douloureux, cependant il n'est pas agréable et nécessite une préparation.



## Prise de notes / questions

Si malgré ces explications, vous souhaitez poser des questions, n'hésitez pas à interroger le médecin et / ou l'infirmière du service avant l'examen.

## Comment accéder au service endoscopie laser ?

Depuis le hall d'accueil, prendre l'**ascenseur C**

Monter au **1er étage**

Sortir de l'ascenseur, **prendre la porte à droite** (direction chirurgie 2) puis **encore à droite**

Continuer **en face et rentrer dans le service Endoscopie laser**



Se présenter à l'**accueil - secrétariat**



## Déroulement de l'examen

L'examen dure de 5 à 15 minutes en moyenne.

La fibroscopie est habituellement pratiquée sous anesthésie locale par pulvérisation d'anesthésique dans le nez et la gorge.

Le médecin introduit le fibroscope par le nez ou la bouche, la gorge, puis la trachée et les bronches. Pendant l'examen, le médecin peut effectuer des prélèvements de sécrétions bronchiques, de muqueuses dans la trachée ou les bronches (biopsies bronchiques), ou de poumon (biopsie pulmonaire).

Il peut éventuellement être nécessaire d'injecter dans le poumon de petites quantités de liquide stérile pour le lavage broncho-alvéolaire.

Pendant l'examen, il est conseillé de ne pas parler. Vous risqueriez d'endommager vos cordes vocales.

## Surveillance après l'examen

L'anesthésie locale entraîne une sensation inhabituelle au niveau de la bouche et de la gorge (enflée) qui disparaît en 1h00 environ.

Après l'examen, **il est impératif de ne pas boire ni manger** pendant l'heure qui suit pour éviter tous risques de fausse route, brûlures provoquées par des boissons chaudes.

Il est possible de constater la présence de filets de sang dans les crachats durant les heures qui suivent l'examen ou d'hyperthermie.

Il pourra vous être demandé **exceptionnellement** de rester hospitalisé dans les suites de l'examen pour surveillance en cas de complications.

## Résultats de l'examen

Les résultats vous seront communiqués ainsi qu'à votre médecin traitant.

## Comment se préparer à l'examen ?

### Restez à jeun



Ne rien manger,  
Ne rien boire



Ne pas fumer

**Au moins 4h avant l'examen**

### Prise de médicaments

- Si vous prenez un **traitement fluidifiant le sang**, il sera interrompu selon les indications de votre médecin.
- Pour les autres médicaments habituels, vous les prendrez selon l'avis de votre médecin.

Apportez : la lettre de votre médecin et vos éventuelles ordonnances, votre dernière prise de sang (si le médecin vous en a prescrit une avant votre fibroscopie), votre carte d'assuré social, votre radio pulmonaire et le scanner thoracique.

**Si vous êtes allergique, signalez le.**

## Quelles complications peuvent survenir après la réalisation de l'examen ?

Tout acte médical comporte un risque.

L'équipe médicale et soignante de ce service met tout en oeuvre pour limiter au maximum la survenue de complications. Le respect des consignes qui vous sont données contribue également au bon déroulement de l'examen.

L'anesthésie locale peut donner des difficultés pour avaler, ou avaler de travers, il est donc important **de ne pas boire et manger** immédiatement après l'examen.

### Certains signes, rares, peuvent néanmoins apparaître.

Si vous constatez :

saignements,  
douleurs,  
essoufflement inhabituel,  
réaction allergique,  
fièvre,

### **APPELEZ**

**le secrétariat de pneumologie au 03.84.96.60.77**  
**ou**  
**le secrétariat d'endoscopie au 03.84.96.69.86**  
**ou**  
**le service de pneumologie au 03.84.96.61.40**

Si vous n'arrivez pas à contacter ces services, il est important de contacter votre médecin traitant ou les Urgences de l'Hôpital.