

# SERVICE DE GASTRO-ENTÉROLOGIE

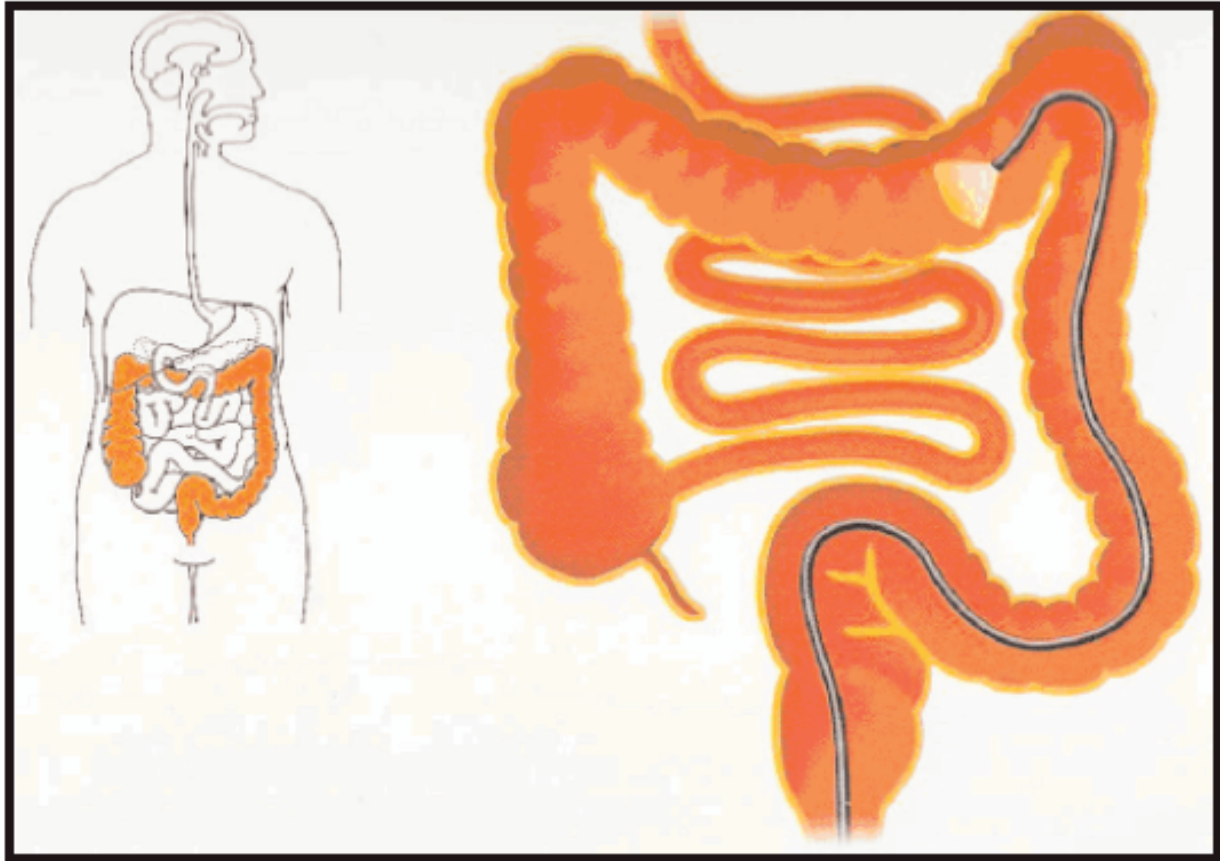


## LA RECTOSIGMOÏDOSCOPIE



# LA RECTOSIGMOÏDOSCOPIE, QU'EST-CE-QUE C'EST ?

C'est une exploration visuelle qui permet d'explorer le rectum, le côlon sigmoïde et le côlon gauche à l'aide d'un tube long et flexible muni à son bout d'une caméra, appelé endoscope.



## BUTS DE LA RECTOSIGMOÏDOSCOPIE

Cet examen permet :

- la visualisation d'éventuelles lésions,
- la pratique de biopsies indolores à visée diagnostique (prélèvements d'un fragment de tissu pour l'étudier au microscope),
- et/ou le traitement de certaines lésions (polypes, lésions vasculaires).

Toutefois, si le médecin souhaite explorer le côlon dans sa totalité, une coloscopie peut vous être proposée ultérieurement en complément.

# DÉROULEMENT DE LA RECTOSIGMOÏDOSCOPIE

Une rectosigmoïdoscopie dure environ 15 minutes et est normalement bien supportée.

L'examen est effectué par un médecin spécialement formé à cette technique, assisté d'un(e) infirmier(ère).

L'examen se déroule dans une salle d'endoscopie, sans anesthésie générale.

Vous êtes installé en position couchée sur le côté gauche.

Le médecin commence par un toucher rectal et un examen de la marge anale.

Ensuite, un endoscope souple est introduit par l'anus puis le rectum, pour inspecter attentivement la muqueuse et est avancé lentement dans le côlon.

Par l'intermédiaire de l'appareil, le médecin insuffle du CO<sub>2</sub> afin de distendre les parois et de faciliter l'observation. Il peut également actionner une pompe de lavage pour laver d'éventuels résidus de selles.

Des biopsies peuvent être réalisées. Celles-ci sont indolores.

Après chaque utilisation et suivant la réglementation en vigueur, les coloscopes sont désinfectés et les pinces à biopsie sont jetées (matériel à usage unique).



## RÉSULTATS DE L'EXAMEN

Les résultats de l'examen vous sont communiqués oralement par le médecin, à la fin de l'examen, et envoyés par courrier sous 48h environ à votre médecin traitant ou au médecin qui a demandé l'examen.

# COMMENT SE PRÉPARER À L'EXAMEN?

## ALIMENTATION

Il n'est pas nécessaire d'être à jeun

Il n'est pas nécessaire de suivre un régime sans résidus les jours précédant l'examen.

## PRISE DE MÉDICAMENTS

Vous devez prendre vos traitements habituels, ceux prescrits par votre médecin traitant (Sauf exception, si le gastro-entérologue vous le demande).

## LAVEMENTS

### ➤ Si vous êtes chez vous :

En général, il vous est demandé de réaliser deux lavements rectaux :

- un la veille
- un le matin

### ➤ Si vous êtes hospitalisé :

Les lavements seront réalisés dans le service de gastro-entérologie.

**Si vous êtes atteints d'une MICI (maladie de Crohn ou RCH), il n'est pas nécessaire de réaliser de préparation colique.**

# QUELLES COMPLICATIONS PEUVENT SURVENIR APRÈS LA RÉALISATION DE L'EXAMEN?

La rectosigmoidoscopie est un examen pratiqué de façon courante et **ses complications sont rares.**

Voici les principales :

➤ **La perforation des parois du rectum et de la partie de côlon explorée**

Le traitement est alors réalisé pendant le geste avec soit la pose de clips par le médecin gastro-entérologue, soit par une intervention chirurgicale réalisée par le chirurgien digestif si la brèche est trop grande.

➤ **Les hémorragies intestinales**

Elles font généralement suite à l'ablation de polypes.

Elles sont favorisées par certains traitements qui fluidifient le sang.

Le plus souvent, elles sont traitées pendant l'examen et nécessitent rarement une opération.

Elles peuvent toutefois nécessiter des transfusions sanguines.

➤ **Les troubles cardio-vasculaires et respiratoires ainsi que les infections**

Sont exceptionnels.

Ces complications peuvent se révéler lors de l'endoscopie, mais aussi quelques jours après l'examen.

En cas de douleurs abdominales et du thorax, de vomissements,  
d'émission de sang rouge ou noir par l'anus,  
de selles noires, de toux, de fièvre, de frissons...

**APPELEZ**

**le secrétariat d'Endoscopie au 03 84 96 69 86  
ou le service de Gastro-Entérologie au 03 84 96 60 92**

Si vous n'arrivez pas à contacter ces services,  
il est important de contacter votre médecin traitant ou les Urgences de l'Hôpital.

# INFORMATIONS PRATIQUES

## OÙ ME RENDRE POUR RÉALISER MON EXAMEN?

➤ Vous êtes hospitalisé(e)s dans le service de gastro-entérologie

Un brancardier vous accompagnera de votre chambre au service d'endoscopie-laser (A pied, en fauteuil roulant ou en lit en fonction de vos capacités à vous mobiliser).

➤ Vous venez de chez vous

Depuis le hall d'accueil, prendre l'**ascenseur C**.

Monter **au 1er étage**.

Sortir de l'ascenseur, **prendre la porte à droite** (direction chirurgie 2)

Continuer **en face et rentrer dans le service Endoscopie laser**.

**Se présenter à l'accueil - secrétariat**



Attention à ne pas vous rendre dans le service de gastro-entérologie mais dans le service d'endoscopie-laser

# INFORMATIONS PRATIQUES

## VOUS AVEZ DES QUESTIONS ?

N'hésitez pas à interroger le médecin et/ou l'infirmière du service avant l'examen.

**Mes questions :**

## EN CAS D'EMPÊCHEMENT

Nous vous remercions de bien vouloir prévenir notre secrétariat au plus tôt et au moins 24 heures avant le rendez-vous.

Groupe Hospitalier de la Haute-Saône (site de Vesoul)  
Service d'Endoscopie Laser (1er étage)

 03 84 96 69 86

